



ZFB 型防闭塞装置

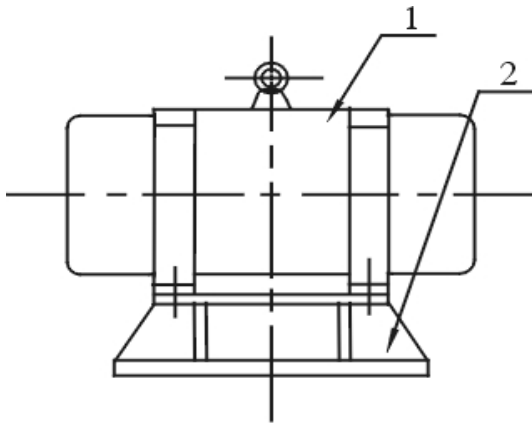
一、用途及特点

ZFB 系列防闭塞装置是以振动电机为激振源的节能通用型产品,它是靠高频振动和冲击力,有效地消除由于内摩擦、潮解、带电、成分偏析等原因而引起的架桥、搭拱、堵塞现象,从而使物从料仓口顺利排出,保证稳定供料所必需的设备。ZFB 系列防闭塞装置广泛应用于冶金、化工、建材、火电、煤炭、食品、水泥、制药、化肥、粮食、铸造、陶瓷、磨料等行业中贮料仓的防闭塞之用。

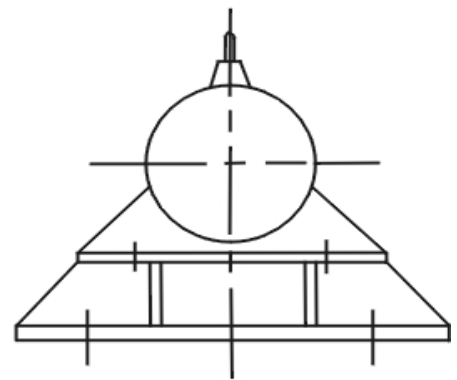
ZFB 系列防闭塞装置具有体积小、重量轻、高效节能、安装简单等特点。

二、结构及工作原理

ZFB 系列防闭塞装置的结构如图 1 所示,由振动电机(1),底座(2)两部分组成。振动电机和底座由螺栓紧密地固定为一体。由于底座紧固地安装在料仓壁上,这样就构成了单质点定向强迫振动系统。



1、振动电机



2、焊接底座

当防闭塞装置工作时,振动电机的高速转动,便产生了对料仓壁的周期性高频振动,由于防闭塞装置的周期性振动,一方面使物料与仓壁脱离接触,消除物料与仓壁的摩擦,另一方面使物料受交变速度和加速度的影响,处于不稳定状态,从而有效地克服物料的内摩擦力和聚集力,以消除料仓内物料间的相对稳定性,使物料从料仓口顺利排出。





三. ZFB 系列防闭装置的性能参数

该产品执行标准参照 JB5330-91 《振动三相异步电动机》

型 号	电压 (V)	功率 (KW)	适仓壁板厚 (mm)	仓钳部容量 (t)	激振力 kg	激振频率 r/min	振幅 mm	外形尺寸 (长×宽×高)	重量 kg
ZFB-3	380	0.09	2~3	0.5	100	3000	1.5	258×260×198	11
ZFB-4		0.18	3.2~4.5	1	200		1.5	320×326×265	28
ZFB-5		0.25	4.5~6	3	300		2	360×328×255	40
ZFB-6		0.37	6~8	10	500		2	370×460×310	60
ZFB-9		0.75	8~10	20	1000		4	427×460×374	90
ZFB-12		1.5	10~13	50	2000		4	470×482×420	186
ZFB-20		2.2	13~25	150	3000		5	535×520×432	220
ZFB-30		3.7	25~40	200	5000		5	553×610×453	280

四、ZFB 系列防闭装置外形尺寸

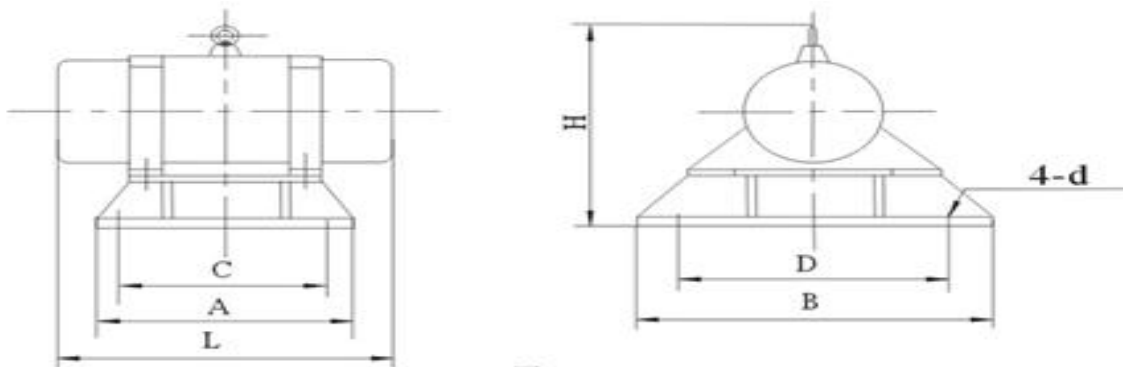


图2

型 号	ZFB-3	ZFB-4	ZFB-5	ZFB-6	ZFB-9	ZFB-12	ZFB-20	ZFB-30
L	258	320	360	370	440	470	535	553
A	239	253	280	298	419	423	470	495
B	260	326	328	460	462	482	520	610
H	198	265	255	310	374	420	432	453
C	199	213	240	248	369	363	410	435
D	220	286	288	410	412	422	460	500
Φ	10	12	14	16	20	22	34	34

地址：海安县闸西工业园通扬路 19 号 电话：0513-88918886 传真：0513-88923606

邮编：226600

<http://www.starvib.com>

E-mail: info@starvib.com