



K 型往复式给煤机

一、用途

K 型往复式给煤机用于煤或其它磨琢性小，粘性小的松散粒状物料的给料，将储料仓或料坑里的物料连续均匀地卸落到运输设备或其它筛选设备中。

二、技术参数

型号规格			K-0		K-1		K-2		K-3		K-4	
给料能力 (t/h)	底板行程 (mm)	曲柄位置	无烟煤	烟煤	无烟煤	烟煤	无烟煤	烟煤	无烟煤	烟煤	无烟煤	烟煤
	200	4	100	90	150	135	225	200	330	300	590	530
	150	3	75	67	112	100	170	150	247	220	440	395
	100	2	50	45	75	68	133	100	165	150	295	268
	50	1	25	22	39	34	55	50	83	75	148	132
曲柄转速 (r/min)			57		57		57		62		62	
电动机	型号	YB160M ₁ -8 (Y160M ₁ -8)		YB160M ₁ -8 (Y160M ₁ -8)		YB160M ₁ -8 (Y160M ₁ -8)		YB160M-6 (Y160M-6)		YB200L ₁ -6 (Y200L ₁ -6)		
	功率 (kw)	4		4		4		7.5		18.5		
	转速 (r/min)	720		720		720		970		970		
减速机	型号速比	JZQ-350 12.64		JZQ-350 12.64		JZQ-350 12.64		JZQ-400 15.75		JZQ-500 15.75		
允许最大粒度 (mm)	含量 10%以下 含量 10%以上	250 200		350 300		400 350		500 450		700 550		
设备重量 (kg)	带料斗 不带料斗	1127 1026		1251 1144		1481 1342		1927 1735		2737 2505		

注：表中所列给料能力为调节闸门调到最大位置（相当不带调节闸门时的能力）。

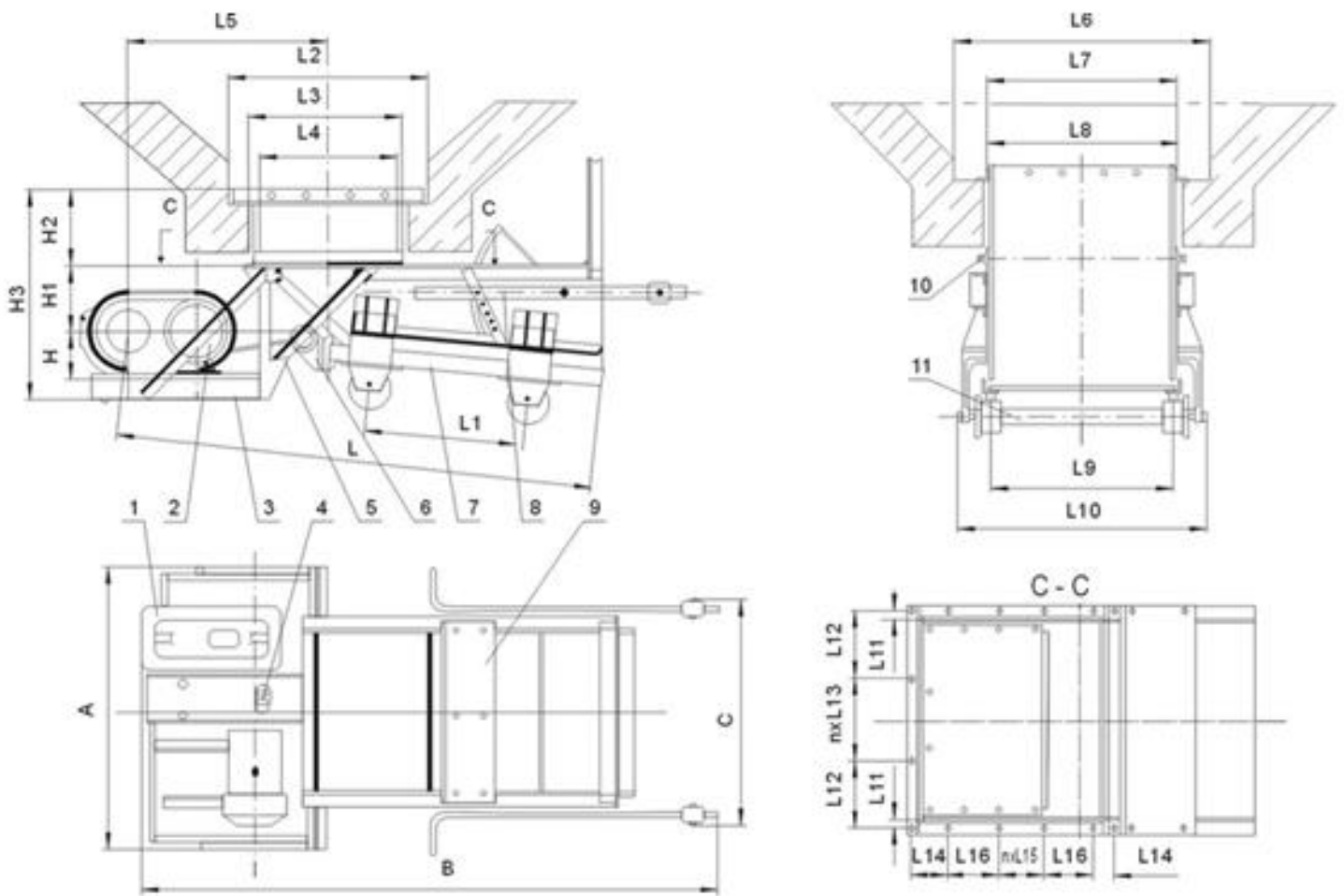


地址：海安县闸西工业园通扬路 19 号 电话：0513-88918886 传真：0513-88923606

邮编：226600

http://www.starvib.com

E-mail: info@starvib.com



1. 减速机 2. 电动机 3. 传动平台 4. 联轴器 5. H形架 6. 连杆 7. 给煤槽 8. 闸门 9. 机架 10. 漏斗
11. 托螺

K型给煤机外形尺寸图



三，工作原理

K型给煤机由机架，底板（给煤槽），传动平台，漏斗，闸门，托辊等组成，当电机开动后经弹性联轴器，减速机，曲柄连机构拖动倾斜 5°的底板在辊上作直线往复运动，煤均匀地卸到其它设备上。本机可根据需要设有带漏斗，不带漏斗两种形式。

给煤机设有两种结构形式：1. 带调节闸门 2. 不带调节阀门，其给料能力由调节闸门来达到。

四，外形尺寸

（见 K 型给煤机外形尺寸图）

尺寸 型号	A	B	C	H	H ₁	H ₂	H ₃	L	L ₁	L ₂	L ₃	L ₄
K-0	1360	3100	846	210	416	325	1051	2450	840	1000	800	750
K-1	1360	3100	1112	210	416	325	1051	2450	840	1000	800	750
K-2	1360	3540	1112	208	664	325	1297	2850	1150	1250	1050	1000
K-3	1352	3950	1360	250	640	345	1341	3270	1400	1500	1300	1250
K-4	1622	4740	1632	330	762	345	1543	3850	1700	1750	1550	1500

尺寸 型号	L ₆	L ₇	L ₈	L ₉	L ₁₀	L ₁₁	L ₁₂	n×L ₁₃	L ₁₄	n×L ₁₅	L ₁₆	n×M
K-0	750	550	500	500	830	35	191	1×200	131	1×190	190	14×M20
K-1	1000	800	750	750	1080	35	275	1×282	131	1×190	190	14×M20
K-2	100	800	750	750	1080	35	208	2×208	91	2×225	225	17×M20
K-3	1250	1050	1000	1000	1330	35	273	2×273	91	2×290	290	17×M20
K-4	1500	1300	1250	1250	1580	35	266	2×270	96	3×320	220	20×M20

五，安装说明

给煤机体（或漏斗）是固定在料仓口下，在安装前需要找平，将机架与料仓口用螺栓紧栓紧固。然后再将传动平台找正，H形架与机架，传动平台焊牢。减速机，电机找正，调节好后，栓紧固。

六，订货须知

1. 签订合同时请写明型号规格，配何种电机，是否带漏斗和调节闸门。
2. 随机技术文件：产品合格证，装箱单，产品使用说明书。

地址：海安县闸西工业园通扬路 19 号 电话：0513-88918886 传真：0513-88923606

邮编：226600

http://www.starvib.com

E-mail: info@starvib.com