



GZG 系列电机振动给料机（电机后置式）

一、产品简介

自同步惯性振动给料机广泛用于矿山、冶金、煤炭、建材、轻工、化工、电力、粮食等各行行业中，用以把块状、颗粒状及粉状物料从贮料仓或漏斗中均匀连续或定量地给到受料装置中去。如向破碎、选煤、筛分、运输、包装机械等给料、配料等。

该产品具有体积小、重量轻、结构简单、安装维修方便、给料量大、效率高、噪音低、耗电省、对各种物料适应性强、运行稳定并可无级调节给料量等优点。

二、设备选型

1、生产率的确定：本系列自同步惯性振动给料机的生产率是以河沙为标准物料给出的（堆比重为 $1.6\text{t}/\text{m}^3$ ）。当物料堆比重大于 $1.6\text{t}/\text{m}^3$ 时，其产量可按额定值选取；当物料的堆比重在 $1.2\text{--}1.6\text{t}/\text{m}^3$ 时，其产量可达到额定产量的 $0.9\text{--}1.0$ 倍。当物料堆比重在 $0.8\text{--}1.2\text{t}/\text{m}^3$ 时，其产量可达到额定值的 $0.8\text{--}0.9$ 倍。物料堆比重小于 $1.6\text{t}/\text{m}^3$ 时，须适当增加料层厚度，以提高产量。

对于振动给料机难于输送的物料（如滑石粉、钛白粉、白泥、面粉、粘土等），以及含水量较大的亲水性物料，则应根据试验确定产量。必要时将槽体适当倾斜安装（一般向下倾斜 $10\text{--}15^\circ$ ），以增加给料量。

2、控制箱的选择：本系列给料机配套反接制动控制箱，它可使给料机在停车时快速停机，使给料机迅速通过共振区，避免过大振幅对机器造成损害。该控制箱具有过流、过压、断相等保护功能，另可根据工艺要求，增加能耗制动、快慢加料、远程控制及无级变频调速等功能。用户在订购时请注明。

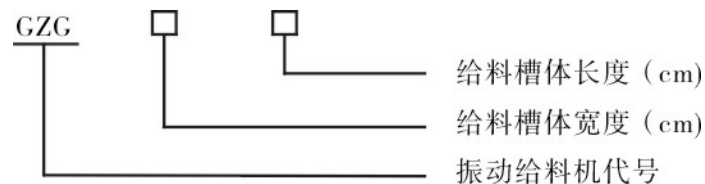
3、给料机使用条件：

- （1）环境温度不超过 $+40^\circ\text{C}$ ；
- （2）在环境温度为 $20\pm 5^\circ\text{C}$ 时，周围介质相对湿度不大于 85%；
- （3）周围没有爆炸危险介质；
- （4）周围没有严重腐蚀及影响电气绝缘的介质。

在选型时考虑到空间位置限制，电机安装方式分为两种，一种为电机两侧安装，另一种为电机后置式安装。

三、主要技术参数

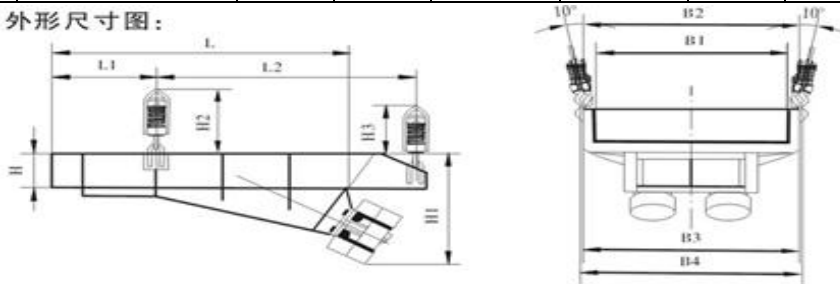
本产品执行标准 JB/T7555-94《GZG 惯性振动给料机》，振动电机执行标准 JB5330-91《振动源三相异步电动机》。





型号	槽型尺寸 B×L×H (cm)	给料量 (t/h)		最大给料 粒度 (mm)	双振幅 (mm)	振动频 率 (次/ 分)	额定 电压 (V)	额定 电流 (A)	功率 (kw)	重量 (kg)
		水平	-10°							
GZG30-80	30×80×15	30	40	100	4	1450	380	0.87	2×0.25	180
GZG40-90	40×90×20	40	50	100	4			0.87	2×0.25	205
GZG50-100	50×10×20	60	80	150	4			0.87	2×0.25	230
GZG60-100	60×100×20	100	150	200	4			1.76	2×0.55	370
GZG70-100	70×100×25	120	170	200	4			1.76	2×0.55	390
GZG80-120	80×120×25	160	230	250	4			2.17	2×0.75	560
GZG90-150	90×150×25	180	250	250	4			2.17	2×0.75	610
GZG100-150	100×150×25	270	380	300	4			3.18	2×1.10	760
GZG110-150	110×150×25	300	420	300	4			3.18	2×1.10	840
GZG125-160	125×160×30	450	650	350	4			3.80	2×1.50	920
GZG130-160	130×160×30	480	670	350	4			3.80	2×1.50	1040
GZG150-180	150×180×30	720	1000	500	4			5.57	2×2.20	1420
GZG180-200	180×200×37.5	900	1200	500	4			9.37	2×3.70	2350
GZG200-200	200×200×40	1000	1400	500	4	9.37	2×3.70	2700		
GZG200-240	320×240×50	1600	2000	500	4	13.60	2×5.50	3500		

四、外形尺寸图：



型号	B ₁	B ₂	B ₃	B ₄	H	H ₁	H ₂	H ₃	L	L ₁	L ₂
GZG30-80	300	450	400	500	150	550	250	150	800	200	860
GZG40-90	400	550	500	600	200	600	280	180	900	250	950
GZG50-100	500	686	626	726	200	630	300	250	1000	250	1050
GZG60-100	600	812	752	872	200	760	350	280	1000	250	1100
GZG70-100	700	920	850	990	250	780	400	300	1000	250	1150
GZG80-120	800	1027	957	1097	250	850	520	320	1200	300	1320
GZG90-150	900	1127	1057	1197	250	860	520	320	1500	450	1470
GZG100-150	1000	1237	1157	1317	250	900	540	340	1500	450	1500
GZG110-150	1100	1337	1257	1417	250	950	540	340	1500	450	1500
GZG125-160	1250	1516	1426	1606	300	1020	580	350	1600	500	1600
GZG130-160	1300	1560	1470	1650	300	1030	580	350	1600	500	1600
GZG150-180	1500	1776	1676	1876	300	1180	590	350	1800	550	1760
GZG180-200	1800	2080	1980	1876	375	1200	650	360	2000	600	1980
GZG200-200	2000	2280	2180	2380	400	1250	650	360	2200	600	2200
GZG200-240	2200	2520	2400	2640	500	1380	720	420	2400	650	2400

地址：海安县闸西工业园通扬路 19 号 电话：0513-88918886 传真：0513-88923606

邮编：226600

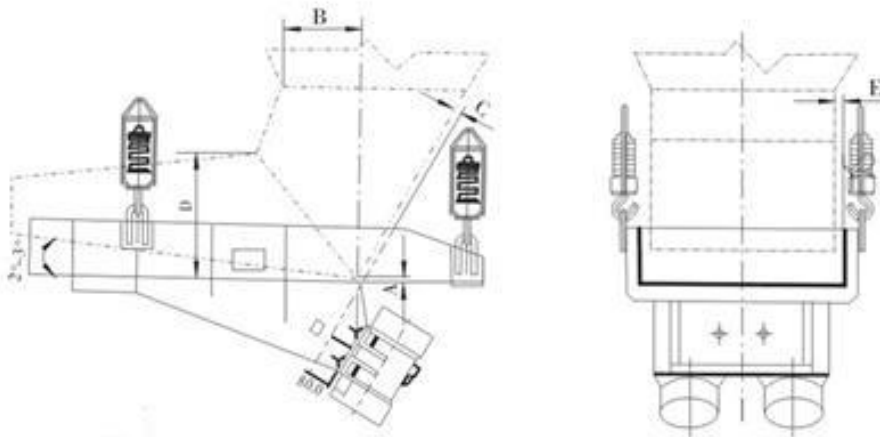
http://www.starvib.com

E-mail: info@starvib.com



五、工艺配置

本系列电机振动给料机设计时未考虑仓压的影响，为保证给料机的正常运行，必须尽量减少仓压对给料机的影响。因此在设计溜嘴时，应用溜嘴的后侧板承担料柱的垂直压力。溜嘴形式及配置尺寸可参考图及表中数值。



工艺配置数值

型号	A	B	C	D	E
GZG30-80	20	< 90	20	250	15
GZG40-90	20	< 90	20	250	15
GZG50-100	20	< 90	40	250	15
GZG60-100	20	< 130	40	300	15
GZG70-100	20	< 130	40	350	15
GZG80-120	25	< 175	45	400	15
GZG90-150	30	< 175	50	500	20
GZG100-150	30	< 200	50	550	20
GZG110-150	30	< 200	50	600	20
GZG125-160	30	< 250	60	650	25
GZG130-160	30	< 250	60	700	25
GZG150-180	30	< 350	60	800	25
GZG180-200	30	< 400	70	1000	30
GZG200-200	30	< 450	70	1000	30
GZG200-240	30	< 450	70	1000	30