



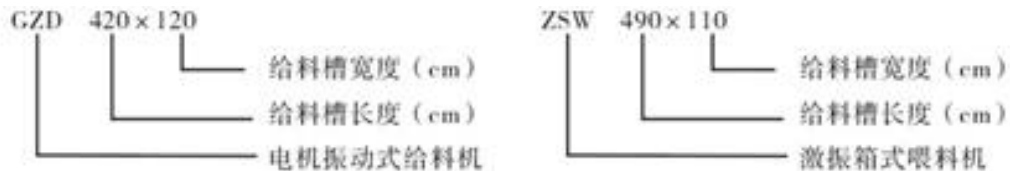
GZD, ZSW 系列棒条式振动喂料机

一、用途及特点:

GZD 型（电机振动式）和 ZSW 型（激振箱式）两种振动喂料机是根据初级破碎机前喂料的特点而专门开发的，适合作初级给料用，该系列振动喂料机具有振动平稳，工作可靠，寿命长的优点，可为破碎机连续，均匀喂料。同时因给料前端设计了特殊棒条结构，在喂料过程中能将物料中混土及细碎粒级的物料分离出来，能更好的满足破碎筛分工况要求，是砂石场破碎筛分系统中理想的初级喂料设备。

ZSW 系列振动喂料机，通过双齿轮转动，使偏心轴产生直线振动。该机喂料均匀，稳定，棒条强度高，耐磨损，更能适用于连续处理坚硬，高磨耗性物料，同时，该机还具有机体结构坚固，给料能力大及整体安装高度低等优点。

二、主要技术参数



型号	最大进料粒度 (mm)	处理能力 (t/h)	安装倾角 (度)	电功率 (kw)	设备重量
GZD-250×75	300	100	0-10	2×1.5	≈1100
GZD-360×100	500	150	0-10	2×3.0	≈2100
GZD-420×120	600	200	0-10	2×4.5	≈4800
ZSW-380×95	500	100-150	0	11	≈5100
ZSW-420×110	580	200-250	0	15	≈6100
ZSW-490×130	580	200-300	0	15	≈6700
ZSW-590×130	700	300-400	0	22	≈7900
ZSW-600×130	700	400-500	0	22-30	≈8200
ZSW-600×150	800	500-700	0	30-37	≈9800
ZSW-600×160	1000	650-800	0	37	≈11000



地址：海安县闸西工业园通扬路 19 号 电话：0513-88918886 传真：0513-88923606

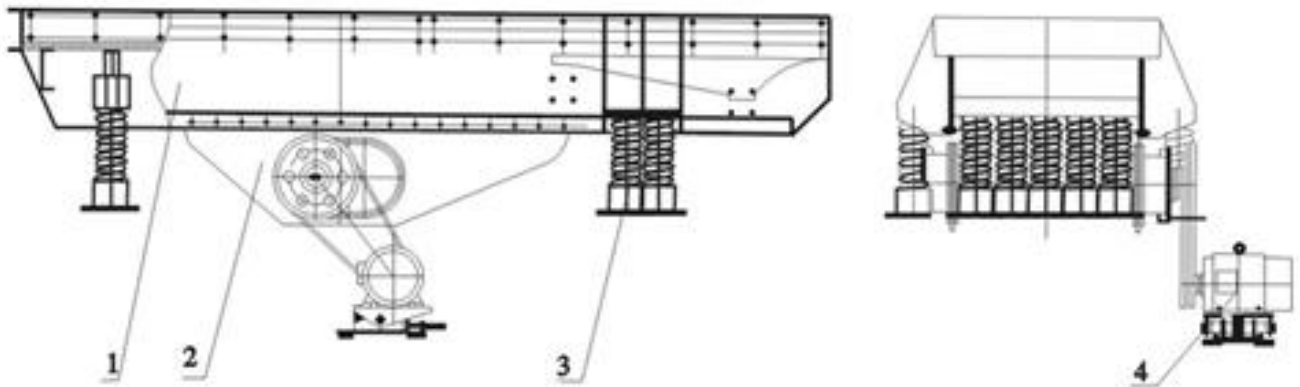
邮编：226600

<http://www.starvib.com>

E-mail: info@starvib.com

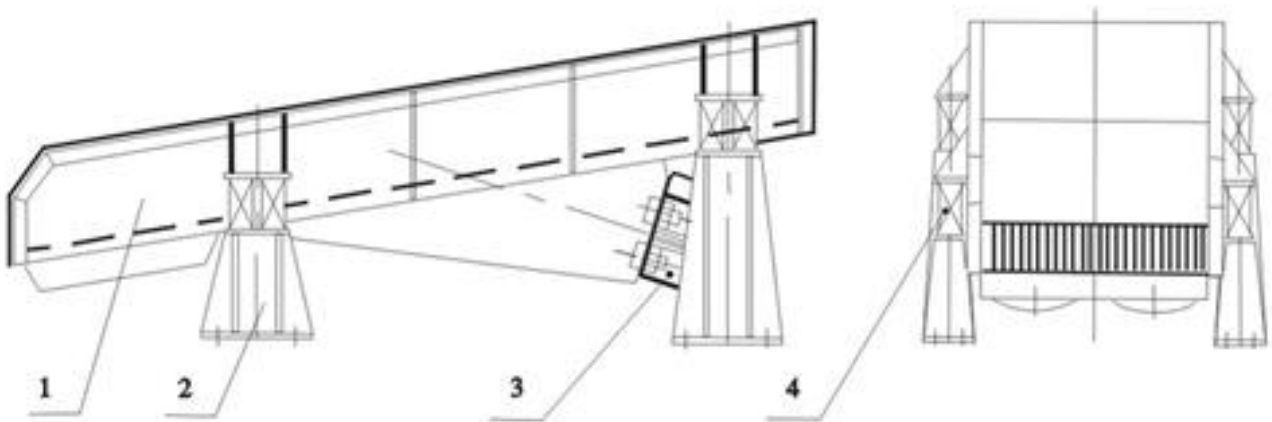


三、外形尺寸图



1、振动机架（喂料槽） 2、激振器 3、减振弹簧及支座 4、电机及支座

ZSW 型振动喂料机外形示意图



1、振动机架（喂料槽） 2、弹簧支座 3、振动电机 4、减振弹簧

GZD 型振动喂料机外形示意图