



GZ 系列电磁振动给料机

一、用途与特点

电磁振动给料机广泛使用在冶金、煤炭、电子、机械、化工、建材、轻工、粮食等工矿企业中，在生产流程中，用于把块状、颗粒状、粉状物料从贮料仓或漏斗中定量、均匀、连续地给到受料装置中去。与其他给料设备相比具有以下特点：

1. 电气控制采用可控硅半波整流线路。可无级调节给料量，可用于自动控制的生产流程中，实现生产自动化。无转动零部件，不需润滑，结构简单，维修方便。物料呈微抛运动，料槽磨损小。采用合金钢板制成的料槽，可适用输送高温、磨损严重及有腐蚀性的物料等。

二、主要技术参数

类型	型号	生产率 (t/h)		给料粒度 (mm)	双振幅 (mm)	振动频率 (次/分)	供电电压 (V)	电流 (A)		有功功率 (KW)	重量 (kg)	
		水平	-10°					工作电流	表示电流			
基本型	GZ1	5	7	50	1.75	3000	220	1.34	1.0	0.06	77	
	GZ2	10	14	50				3.0	2.3	0.15	151	
	GZ3	25	35	75				4.6	3.8	0.20	233	
	GZ4	50	70	100				8.4	7.0	0.45	460	
	GZ5	100	140	150				12.7	10.6	0.65	668	
	GZ6	150	210	200	1.5		380	16.4	13.3	1.5	1271	
	GZ7	250	350	300				24.6	20	2.5	1920	
	GZ8	400	560	300				39.4	32	4.0	3040	
	GZ9	600	840	500				47.6	38.6	5.5	3750	
	GZ10	750	1050	500				39.4×2	32×2	4.0×2	6491	
	GZ11	1000	1400	500				47.6×2	38.6×2	5.5×2	7680	
上振型	GZ3S	25	35	75	1.75	3000	220	4.6	3.8	0.20	242	
	GZ4S	50	70	100				8.4	7.0	0.45	457	
	GZ5S	100	140	150				12.7	10.6	0.65	666	
	GZ6S	150	210	200	1.5		380	16.4	13.3	1.5	1246	
	GZ7S	250	350	250				24.6	20	2.5	1963	
GZ8S	400	560	300	39.4	32	4.0	3306					
封闭型	GZ1F	4	5.6	40	1.75	3000	220	1.34	1.0	0.06	78	
	GZ2F	8	11.2	40				3.0	2.3	0.15	154	
	GZ3F	20	28	60				4.6	3.8	0.20	247	
	GZ4F	40	50	60	1.5		380	8.4	7.0	0.45	464	
	GZ5F	80	112	80				12.7	10.6	0.65	668	
	GZ6F	120	168	80				16.4	13.3	1.5	1278	
轻槽型	GZ5Q	100	140	200	1.75	3000	220	12.7	10.6	0.65	653	
	GZ6Q	150	200	250	1.5		380	16.4	13.3	1.5	1326	
	GZ7Q	250	350	300	1.5		380	24.6	20	2.5	1992	
	GZ8Q	400	560	350				39.4	32	4.0	3046	
平槽型	GZ5P	50	140	100	1.75	3000	220	12.7	10.6	0.65	633	
	GZ6P	75	210	300	1.5			380	16.4	13.3	1.5	1238
	GZ7P	125	350	350					24.6	20	2.5	1858
宽槽型	GZ5K1		200	100	1.5	3000	220	12.7×2	10.6×2	0.65×2	1212	
	GZ5K2		240	100							1343	
	GZ5K		27	100							1376	

地址：海安县闸西工业园通扬路 19 号 电话：0513-88918886 传真：0513-88923606

邮编：226600

http://www.starvib.com

E-mail: info@starvib.com



三、设备选型

1、主机选型

类型	生产率计算容重 (T/m ³)	用途
基本型	1.6	无特殊要求的物料给料
上振型	1.6	配置空间不免的情况安装使用, 其它与基本型相同
封闭型	1.6	易碎颗粒、粉尘较大及挥发性物料给料
轻槽型	1.0	比重较小的轻物料给料
平槽型	按配煤和选煤条件给出	薄料层均匀给料
宽槽型	按配煤和选煤条件给出	主要用于选煤, 亦可用于向筛分设备给料

实际容重大于或小于上述计算容重时, 生产率按实际物料容量进行换算。

粒度小于 1mm 的物料, 输送速度下降, 含水量大于 10% 的潮湿粘性物料不能正常输送, 料层厚度超过一定值, 会妨碍正常给料, 推荐 $H = (1/3 \sim 1/4)$ 槽高。

对有特殊要求, 特殊规格的产品, 我厂可专门设计制造。

2、配套控制箱

给料机型号	普通控制箱型号	式样	给料机型号	普通控制箱型号	式样
GZ ₁	XKZ-5G ₂	挂式	GZ ₆ , GZ ₇	XKZ-75G ₃	挂式
GZ ₂ 、GZ ₃	XKZ-10G ₂	挂式	GZ ₈ , GZ ₉	XKZ-200G ₃	挂式
GZ ₄	XKZ-25G ₂	挂式	GZ ₁₀ , GZ ₁₁	XKZ-20G ₃	挂式
GZ ₅	XKZ-20G ₂	挂式	GZ ₅ K (1-4)	XKZ-50G ₂	挂式

四、外型尺寸

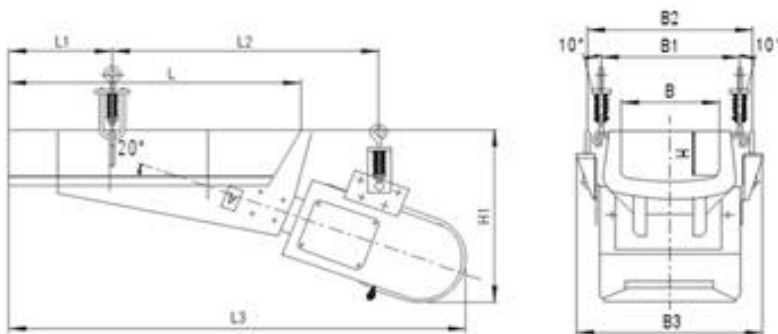


图 1GZ1-GZ5 基本型电磁振动给料机



地址: 海安县闸西工业园通扬路 19 号 电话: 0513-88918886 传真: 0513-88923606

邮编: 226600

<http://www.starvib.com>

E-mail: info@starvib.com



型号	L	L1	L2	L3	H	H1	B	B1	B2	B3
GZ1	600	209	550	910	100	360	200	280	340	376
GZ2	800	310	660	1175	120	450	300	388	458	508
GZ3	900	311	790	1325	150	520	400	496	542	578
GZ4	1100	413	965	1615	200	645	500	620	686	762
GZ5	1200	463	1050	1815	250	765	700	850	761	840

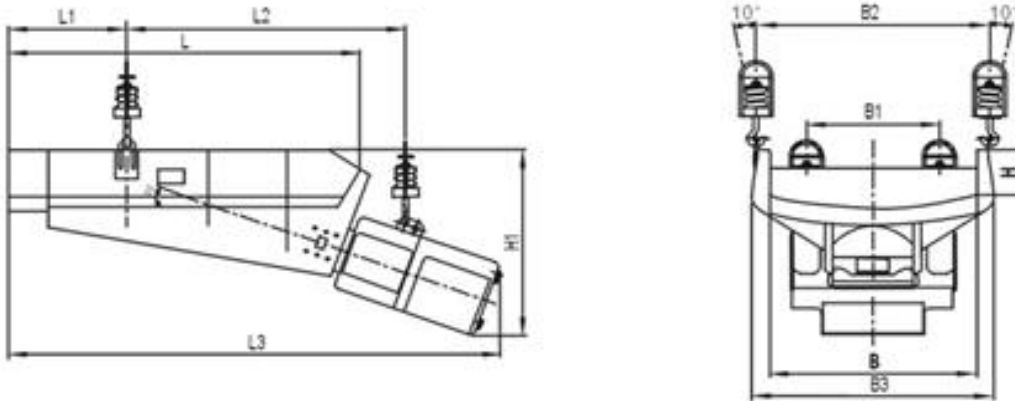


图2 GZ6-GZ9 基本型电磁振动给料机

型号	L	L1	L2	L3	H	H1	B	B1	B2	B3
GZ6	1600	400	1470	2410	250	1030	900	720	1032	1092
GZ7	1800	650	1465	2800	250	1130	1100	840	1257	1332
GZ8	2200	750	1800	3302	300	1343	1300	1000	1471	1556
GZ9	2400	800	2000	3515	300	1440	1500	1010	1676	1776

注: GZ10-GZ11 分别为 GZ8, GZ9 的双激振头组装, 外型尺寸函索即寄

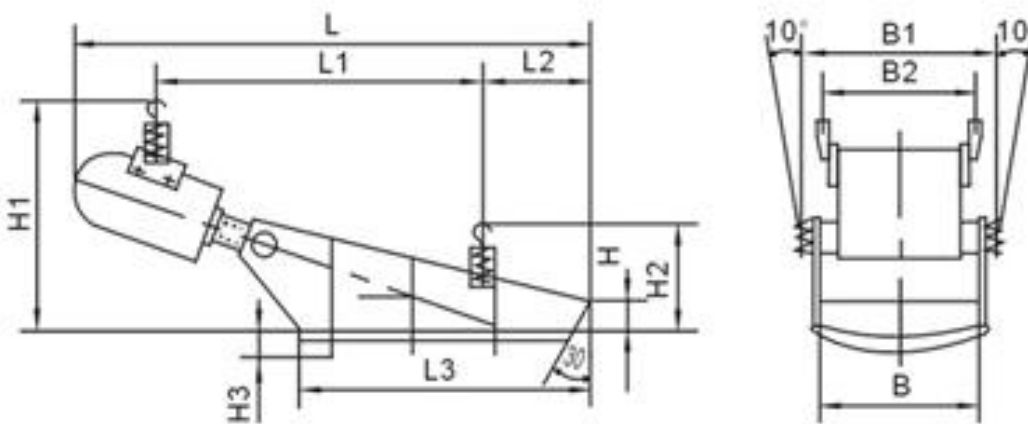


图3 上振型电磁振动给料机

地址: 海安县闸西工业园通扬路 19 号 电话: 0513-88918886 传真: 0513-88923606

邮编: 226600

<http://www.starvib.com>

E-mail: info@starvib.com



型号	L	L1	L2	L3	H	H1	H2	H3	B	B1	B2
GZ3S	~1730	1030	360	1000	100	~690	~340	89	400	~490	518
GZ4S	~2020	1220	410	1100	120	~865	~400	110	500	~620	586
GZ5S	~2260	1330	465	1200	120	~960	~420	129	700	~845	761
GZ6S	~2900	1640	650	1600	150	~1345	~790	145	900	1020	720
GZ7S	~3230	1800	750	1800	150	~1570	~910	161	1100	1233	840
GZ8S	~4080	2330	850	2200	180	~1980	~1040	203	1300	1426	930

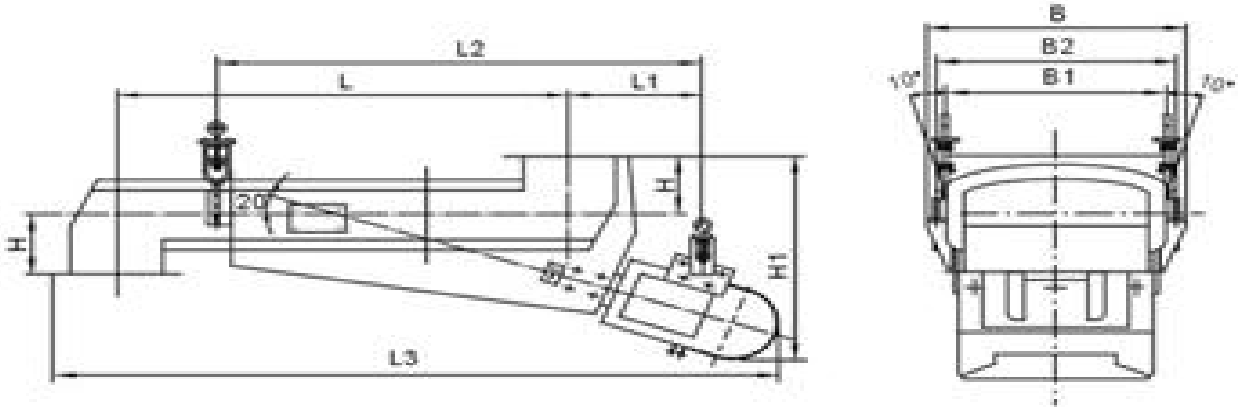
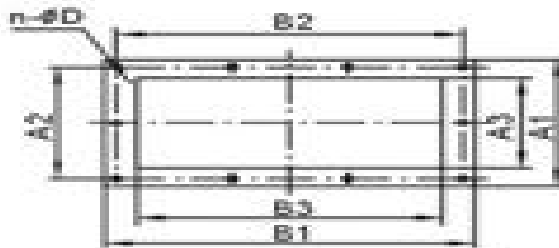


图 4 封闭型电磁振动给料机

GZ1F	600	246	716	1064	410	108	250	340	375
GZ2F	800	288	903	1042	520	135	358	458	517
GZ3F	1000	300	1082	1695	520	170	464	527	585
GZ4F	1100	451	1306	1940	750	208	574	686	762
GZ5F	1200	528	1483	2190	893	255	784	761	868
GZ6F	1600	584	1684	2835	1200	265	949	720	1120
GZ1F	600	246	716	1064	410	108	250	340	375

附: 封闭型进出料口尺寸

型号	A	A2	A3	B1	B2	B3	n-ΦD
GZ1F	174	2×77	120	254	3×78	200	10-Φ7
GZ2F	224	2×99	160	364	3×112	300	10-Φ11
GZ3F	286	2×126	200	486	3×152	400	10-Φ11
GZ4F	318	2×139	220	598	5×112	500	10-Φ13
GZ5F	348	2×154	240	808	6×128	700	16-Φ13
GZ6F	388	2×174	280	1008	6×178	900	16-Φ13



地址: 海安县闸西工业园通扬路 19 号 电话: 0513-88918886 传真: 0513-88923606

邮编: 226600

http://www.starvib.com

E-mail: info@starvib.com

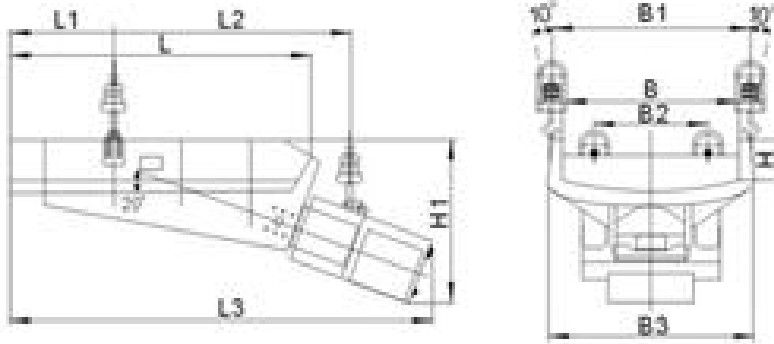


图 5 轻槽型, 平槽型电磁振动给料机

型号	L	L1	L2	L3	H	H1	B	B1	B2	B3
GZ5Q	1600	488	1414	2189	250	644	900	1042	761	1104
GZ6Q	1800	650	1406	2610	250	1066	1100	1257	720	1192
GZ7Q	2200	750	1738	3150	300	1240	1300	1467	840	1635
GZ8Q	2400	800	1906	3464	300	1360	1500	1672	1000	1866
GZ5Q	1200	388	1140	1815	250	647	900	1040	761	1202
GZ6Q	1400	450	1233	2366	250	1030	1100	1232	720	1292
GZ7Q	1600	500	1440	2574	250	1089	1300	1457	840	1532

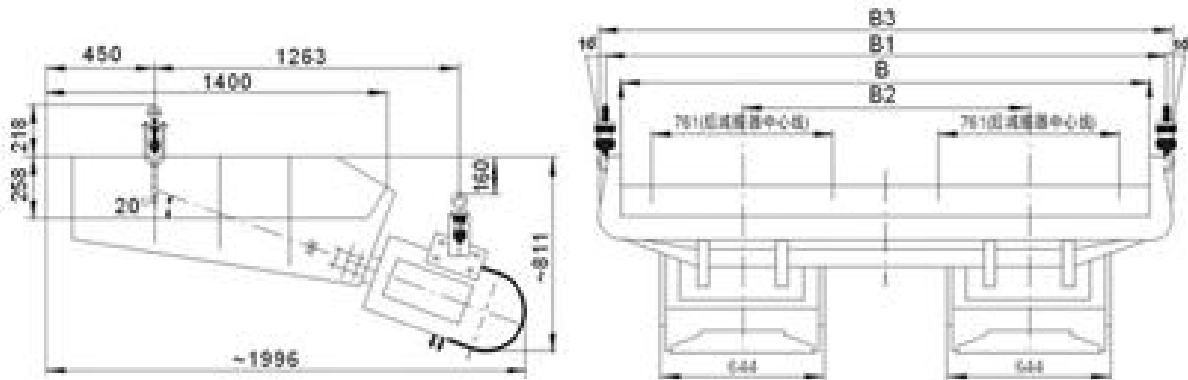


图 6 宽型电磁振动给料机

型号	B	B1	B2	B3
GZ5K1	1600	1750	900	~1872
GZ5K2	1900	2050	100	~2172
GZ5K3	2200	2350	1200	~2475
GZ5K4	2500	2650	1400	~2772

地址：海安县闸西工业园通扬路 19 号 电话：0513-88918886 传真：0513-88923606

邮编：226600

<http://www.starvib.com>

E-mail: info@starvib.com