



DZS 大型直线振动筛

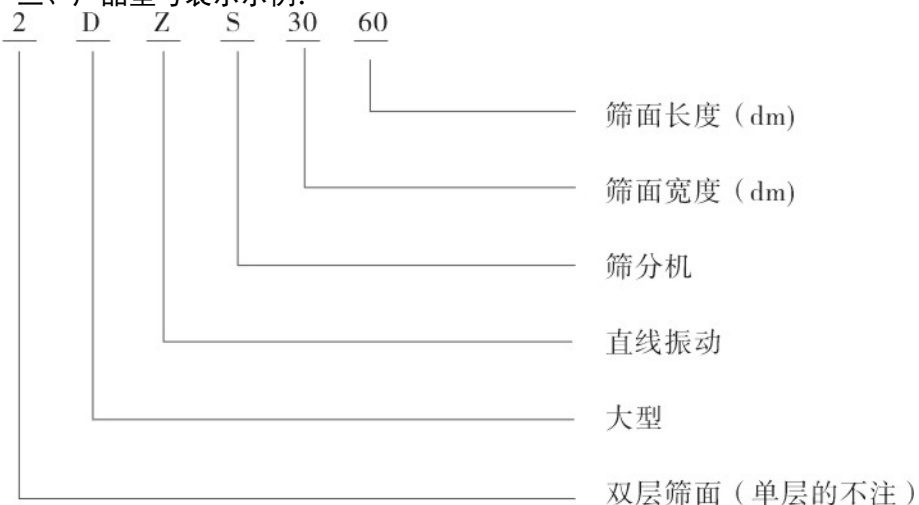
一、主要用途及特点

DZS 大型直线振动筛运动轨迹为准直线，全系列共有八种规格，适用于选煤、选矿、电力等部门对中、细粒度松散物料进行干、湿分级或脱水、脱介和脱泥。该系列筛机是在集中美、德、日、苏先进国家同类筛机技术水平基础上研制的大型新筛机，采用强迫同步、齿轮不参振、偏心块外置可调、侧板上低位安装的、整体分离稀油润滑的振动器；双通道筛箱结构；低刚度大阻尼隔振系统。具有受力均匀、刚性好、坚固耐用、结构紧凑、易维护调整、工作平稳、可靠性高等特点。

二、选用须知：

- 1、筛机分单层和双层，单层筛筛面为条缝，双层筛筛面上层为编织，下层为条缝，若选用其它结构筛面，可按要求设计，选用时须明确筛孔尺寸；
- 2、给料箱为选择件，用户若无要求则不供；
- 3、电动机可安装在左侧亦可装在右侧，此系列均为左式安装，若右式安装，须将驱动基础位置平移至另一侧，并将驱动系统沿水平方向旋转 180° 安装。
- 4、电动机额定电压为 380V，可用防爆或不同额定电压的电动机，若选用请在订货时注明；
- 5、基础螺栓 M20 共 32 个由用户自备。

三、产品型号表示示例：



四、技术性能及参数：见表

五、安装尺寸：见图

地 址：海安县闸西工业园通扬路 19 号 电 话：0513-88918886 传 真：0513-88923606

邮 编：226600

<http://www.starvib.com>

E-mail: info@starvib.com



DZS 型大型直线振动筛技术性能及参数

型号	筛面					给料粒度 (mm)	处理量 (t/h)	振次 (min)	双振幅 (mm)	振动方向角 (°)	电动机		外形尺寸 长×宽×高 (mm)	总重 (kg)	每支点动负荷 (N)		最大分解件重 (kg)	最大分解尺寸 (mm)
	层数	面积 m ²	倾角 (°)	筛孔尺寸 (mm)	结构						型号	功率 KW			工作时	启停机时		
DZS3060	1	18	0-5	0.5-13	条缝	≤100	126	830	9-11	45	Y225S-4	37	6270×5030×1830	15000	±2350	±11750	11000	6270×5030×1850
2DZS3060	2	18	0-5	3-60 0.5-13	编织条缝	≤300	126	830	9-11	45	Y225S-4	37	6270×5030×2230	17500	±2500	±12500	13000	6270×5030×1980
DZS3073	1	22	0-5	1.5-13	条缝	≤100	154	830	9-11	45	Y225S-4	37	6270×5030×1830	16000	±1710	±8550	11500	6270×5030×1850
2DZS3073	2	22	0-5	3-60 0.5-13	编织条缝	≤300	154	830	9-11	45	Y225S-4	45	6270×5030×2230	18500	±2140	±10700	14000	6270×5030×1980
DZS3673	1	26	0-5	0.5-13	条缝	≤100	182	830	9-11	45	Y225S-4	45	6270×5030×1830	17500	±2350	±11750	12500	6270×5030×1850
2DZS3673	2	26	0-5	3-60 0.5-13	编织条缝	≤300	182	830	9-11	45	Y225S-4	55	6270×5030×2230	20500	±2560	±12800	15500	6270×5030×1980
DZS3685	1	30	0-5	0.5-13	条缝	≤100	210	830	9-11	45	Y225S-4	45	6270×5030×1830	20000	±2470	±12360	15000	6270×5030×1850
2DZS3685	2	30	0-5	3-60 0.5-13	编织条缝	≤300	210	830	9-11	45	Y225S-4	55	6270×5030×2230	23000	±2760	±13800	17500	6270×5030×1980

注：表中处理量是按末煤在筛孔颖尺寸为 0.5mm 时进行脱水作业计算的，当选用双层筛时，必须明确脱水物料在物料中的百分比含量，以使用有关公式校核发双层筛的上层筛面的处理量。

地 址：海安县闸西工业园通扬路 19 号 电 话：0513-88918886 传 真：0513-88923606

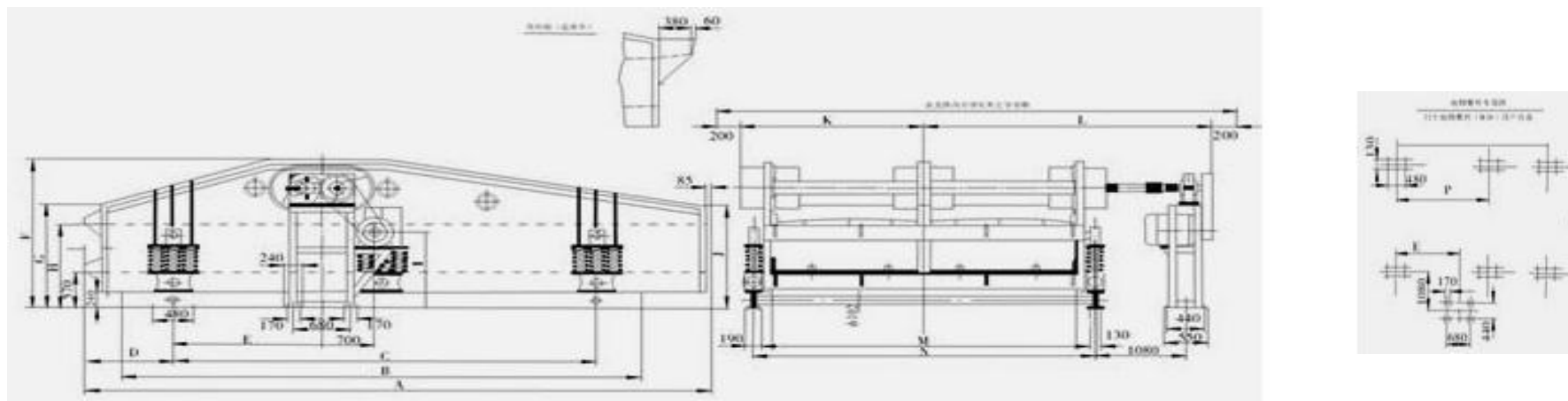
邮 编：226600

<http://www.starvib.com>

E-mail: info@starvib.com



DZS 大型直线振动筛安装尺寸



尺寸 筛机型号	A	B	C	D	E	F	G	H	I	J	K	L	M	N	P
DZS3060	6570	4440	3660	1180	1450	1830	1160	/	800	1160	1880	3150	3070	3520	/
2DZS3060	6570	4440	3660	1240	1230	2230	1610	1230	1130	1610	1880	3450	3070	3520	/
DZS3073	7590	5540	4860	1220	2040	2040	1160	/	800	1160	1880	3450	3070	3520	2430
2DZS3073	7590	5540	4860	1300	1740	1740	1610	1230	1130	1610	1880	3150	3070	3520	2430
DZS3673	7590	5540	4860	1240	2020	2020	1160	/	800	1160	2180	3450	3680	4130	2430
2DZS3673	7590	5540	4860	1330	1710	1710	1610	1230	1130	1610	2180	3450	3680	4130	2430
DZS3685	8810	6240	5460	1600	2260	2260	1160	/	800	1160	2180	3450	3680	4130	2730
2DZS3685	8810	6240	5460	1700	1970	1970	1610	1230	1130	1610	2180	3450	3680	4130	2730

地 址：海安县闸西工业园通扬路 19 号 电 话：0513-88918886 传 真：0513-88923606

邮 编：226600

<http://www.starvib.com>

E-mail: info@starvib.com