



DMA 系列电磁振动给料机

一、用途

该产品可广泛应用于冶金、矿山、煤炭、建材、化工、电力、粮食、机械等行业，可将颗粒状、粉状物料均匀、连续、定量地送至受料装置；特别适用于自动配料、定量包装、生产流程自动化、给料精度要求高的场合。

二、特点

该产品作为一种新型给料设备，具备以下特点：

- 1) 结构合理紧凑、重量轻、整机重心偏移较小，安装维修方便，无传动部件，不需润滑、运行费用较低。
- 2) 设计理论合理，整机能耗低。
- 3) 均匀定量给料，给料精度高。
- 4) 无级调节给料量，可实现自动化控制和集中控制。
- 5) 给料时物料运行按抛物线轨迹前进，对给料槽体磨损小。
- 6) 该机不适用于 300℃ 以上的热物料和具有防爆要求的场合。

三、主要技术参数

型号	给料量		双振幅 (mm)	电压 (V)	电流 (A)	有功功率 (kw)	配套电控制箱	设备重量 (kg)
	m ³ /h	t/h						
DMA2	1.5	2.5	1.75	220	≤0.6	0.06	XKZ-5G ₂	18
DMA4	3	4.9			≤1.0	0.09	XKZ-5G ₂	35
DMA8	5.5	8.8			≤2.3	0.15	XKZ-10G ₂	74
DMA16	11	16.5			≤3.8	0.20	XKZ-10G ₂	145
DMA32	22	33			≤7.0	0.45	XKZ-20G ₂	234
DMA63	43	65			≤10.6	0.65	XKZ-20G ₂	410
DMA125	90	138	1.5	380	≤13.3	1.50	XKZ-40G ₃	730
DMA250	200	320			≤20.0	2.50	XKZ-40G ₃	1740

注：以上给料量是按堆比重 1.6T/m³，湿度 30% 的河沙试验测定的，选用时根据输送物料的实际比重按算生产给料量。

地址：海安县闸西工业园通扬路 19 号 电话：0513-88918886 传真：0513-88923606

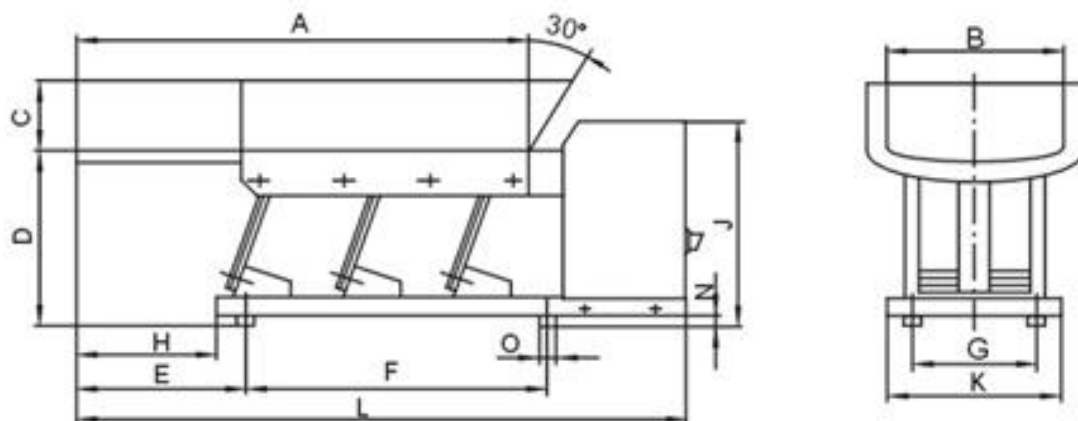
邮编：226600

<http://www.starvib.com>

E-mail: info@starvib.com



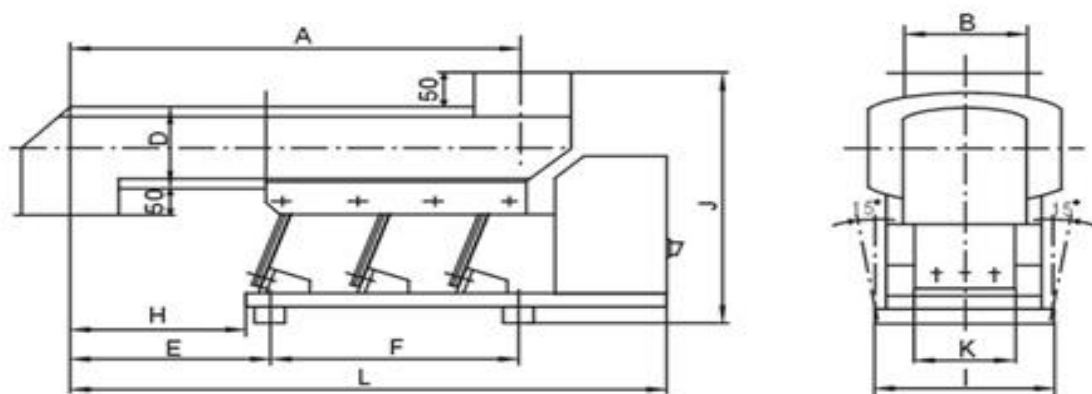
四、主要安装尺寸



图一 敞口型外型图

表二 单位: mm

型 号	A	B	C	D	E	F	G	H	I	J	K	L	M
DMA2	350	150	70	145	170	240	120	140	220	185	180	500	M6
DMA4	500	175	90	170	195	390	130	150	230	215	190	650	M8
DMA8	650	250	120	230	280	460	160	160	280	290	240	860	M8
DMA16	800	300	150	300	240	600	180	190	330	370	280	1010	M10
DMA32	850	450	180	340	310	660	280	250	410	385	360	1175	M10
DMA63	1000	600	220	360	400	700	320	300	440	450	400	1300	M12
DMA125	1250	800	300	410	600	750	400	400	560	530	520	1750	M16
DMA250	1500	1100	400	500	650	900	550	450	780	635	730	2000	M16



图二 封闭型外形图



表二 单位 mm

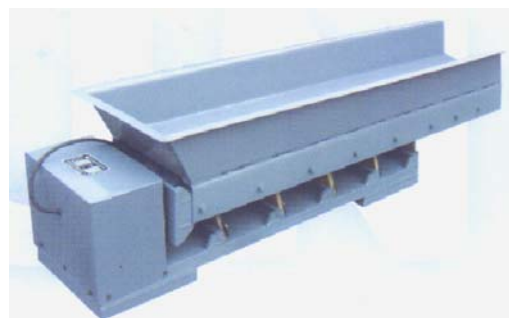
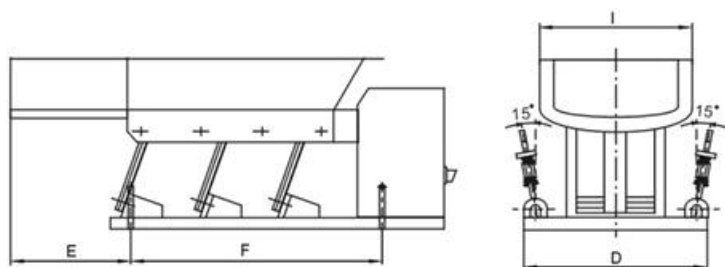
型 号	A	B	E	F	H	I	J	K	L	D
DMA ₂ F	350	150	188	240	160	215	235	180	500	80
DMA ₄ F	500	175	209	340	164	215	280	180	550	100
DMA ₈ F	650	250	251	400	241	300	390	240	895	150
DMA ₁₆ F	800	300	256	640	206	340	469	280	1125	170
DMA ₃₂ F	850	450	327	660	267	460	532	360	1190	194
DMA ₆₃ F	1000	600	452	600	352	650	605	400	1352	245
DMA ₁₂₅ F	1250	800	666	750	466	900	724	520	1816	315
DMA ₂₅₀ F	1500	1100	640	900	540	1300	930	730	2090	430

封闭型进出料口由用户自订

五、 安装及工艺配置

- 1, 本产品安装分为座式安装和悬挂式安装。悬挂式安装时, 作为正常给料下倾 10° 安装使用, 对粘性或含水量较高的物料可下倾 150 安装使用, 但用于配料, 定量给料和自动称量时, 为保证给料精度, 建议水平安装。

悬挂式安装尺寸配置见下图:



图三 悬挂式安装尺寸

表四 单位: mm

型号	DMA2	DMA4	DMA8	DMA16	DMA32	DMA63	DMA125	DMA250
E	168	195	280	240	310	400	600	650
F	240	390	460	600	660	600	750	600
D	240	250	350	460	620	700	950	1380
I	200	239	336	400	550	730	970	1138

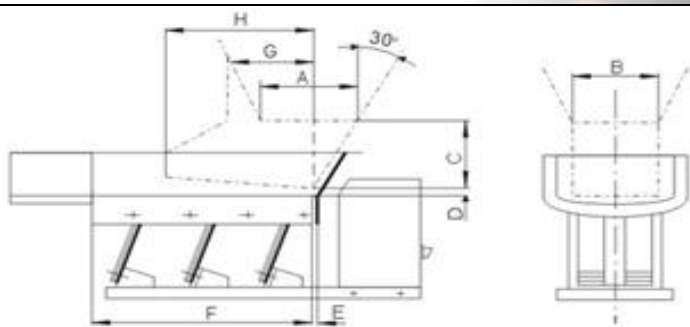
2. 本产品设计时未考物料仓压影响, 为保证给料机的正常工作, 应尽量减少料仓压力的影响, 建议设备使用时配置相应的溜嘴, 溜嘴的形式及配置尺寸见下图:

地址: 海安县闸西工业园通扬路 19 号 电话: 0513-88918886 传真: 0513-88923606

邮编: 226600

<http://www.starvib.com>

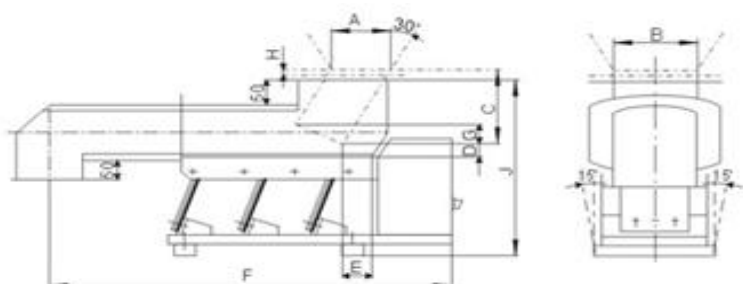
E-mail: info@starvib.com



图四 敞口型溜嘴配置图

表五 单位: mm

型号	A	B	C	D	E	F	G	H
DMA2	125	125	110	20	20	255	100	200
DMA4	150	150	130	25	25	375	140	250
DMA8	200	200	175	30	30	495	180	325
DMA16	250	250	215	40	40	610	270	450
DMA32	375	375	325	50	50	645	350	700
DMA63	500	500	435	60	60	725	450	925
DMA125	700	700	600	80	70	820	550	1180
DMA250	950	950	820	90	80	1000	700	1420



图五 封闭型溜嘴配置图

表六 单位: mm

型号	A	B	C	D	E	F	G	H
DMA2	125	125	110	20	20	500	40	5
DMA4	150	150	130	25	25	550	60	5
DMA8	200	200	175	30	30	895	90	5
DMA16	250	250	215	40	40	1125	110	10
DMA32	375	375	325	50	50	1190	130	75
DMA63	500	500	435	60	60	1352	160	120
DMA125	700	700	600	80	70	1816	210	150
DMA250	950	950	820	90	80	2090	320	200