



DK、DB 型圆盘给料机

圆盘给料机是一种使用广泛的连续式容积加料设备，能均匀地将物料喂送到下一设备中，喂料量可以调节，可喂送粉状，小块状的物料（如煤粉，粘土等），是一般磨机，烘干机的常用配套设备中，其中，DK 型为吊开式，DB 型为吊闭式。

一. 主要技术性能参数

型号规格	设计能力 吨/时	主要技术性能及基本参考数	传动部分				重量 吨
			电动机		减速机		
			型号	功率（千瓦）	型号	速比	
DK600	0.68-3.9	物料粒度≤25 毫米	Y90L-6	1.1	蜗轮减速机	53	0.405
DK800	1.18-7.05	物料粒度≤30 毫米	Y90L-6	1.1	蜗轮减速机	53	0.5
DK1000	2.59-16.7	物料粒度≤40 毫米	Y100L-6	1.5	蜗轮减速机	52	0.79
DK1300	13-27.09	物料粒度≤50 毫米	Y132S-6	3	蜗轮减速机	54	1.11
DK1600	22.7-8.6	物料粒度≤60 毫米	Y132M1-6	4	蜗轮减速机	54	1.98
DK1800	28-60	物料粒度≤70 毫米	y132M2-6	5.5	蜗轮减速机	54	2.83
DB600	0.69-3.6	物料粒度≤25 毫米	Y90L-6	1.1	蜗轮减速机	53	0.6
DB800	1.18-7.65	物料粒度≤30 毫米	Y90L-6	1.1	蜗轮减速机	53	0.8
DB1000	2.59-16.7	物料粒度≤40 毫米	Y100L-6	1.5	蜗轮减速机	52	0.827
DB1300	13-27.9	物料粒度≤50 毫米	Y132S-6	3	蜗轮减速机	54	1.24
DB1800	22.7-48.6	物料粒度≤60 毫米	Y132M1-6	4	蜗轮减速机	54	2.83

地址：海安县闸西工业园通扬路 19 号 电话：0513-88918886 传真：0513-88923606

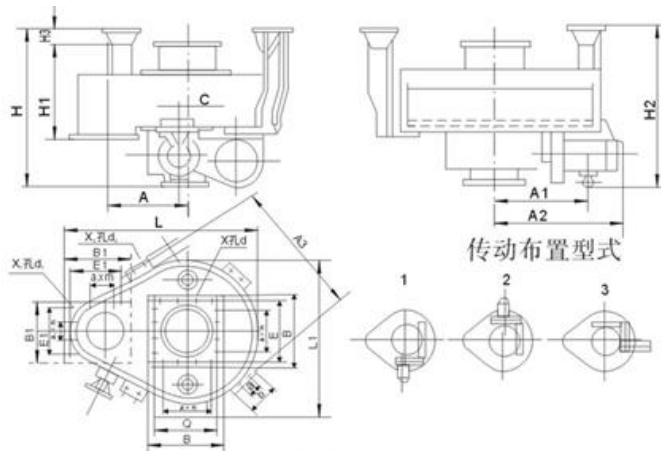
邮编：226600

<http://www.starvib.com>

E-mail: info@starvib.com



三. DB 型外形及安装参考尺寸



DB 型外形及安装参考尺寸

圆盘直径 ϕ 代号	600	800	1000	1300	1600	圆盘直径 ϕ 代号	600	800	1000	1300	1600
H	1052	1152	1427	1597	1920	E	298	360	456	545	670
H ₁	880	925	1085	1250	1535	E1	250	310	405	500	600
H ₂	1018 (1156)	1123 (1271)	1326 (1423)	1561 (1659)		a×n	140×1	200×1	140×1	140×3	180×3
						a1×n1	130×1	150×1	135×1	125×2	200×3
H ₃	290	310	312	330	345	X	8	8	12	16	16
A	360	460	575	750	920	D	19	19	20	19	19
A ₁	463 (534.5)	467 (538.5)	535 (595.5)	605 (673.5)	683 (717.5)	X1	8	8	12	16	16
						d1	19	21	24	26	28
A ₂	630 (870)	634 (811)	715 (874)	806 (905)	905 (1030)	b	190	210	280	300	300
						L	855	1085	1350	1735	2175
A ₃	780	1000	1210	1550	1880	L1	480 (1157)	1085 (1266)	1265 (1424)	1735 (1675)	2175 (1900)
B	335	400	496	610	720	e1	45	50	65	65	75
B ₁	280	340	450	550	650	X2	8	8	8	8	8
8C	49	49	30	30	13	d2	19	21	24	26	28
b ₁	90	100	130	140	150	e	150	170	220	230	240

地址：海安县闸西工业园通扬路 19 号 电话：0513-88918886 传真：0513-88923606

邮编：226600

http://www.starvib.com

E-mail: info@starvib.com