



CZ 系列仓壁振动器

一、用途与特点

仓壁振动器用于防止和排除各种料仓由于物料的内摩擦、潮解、带电、成份偏析等原因引起的“堵塞”、“塔拱”现象。亦可用于清除各种仓壁、管道粘接物料，还可作为振动给料机、振动输送机、振动溜槽的振动源等。广泛应用于矿山、冶金、化工、建材、机械等各行各业中。

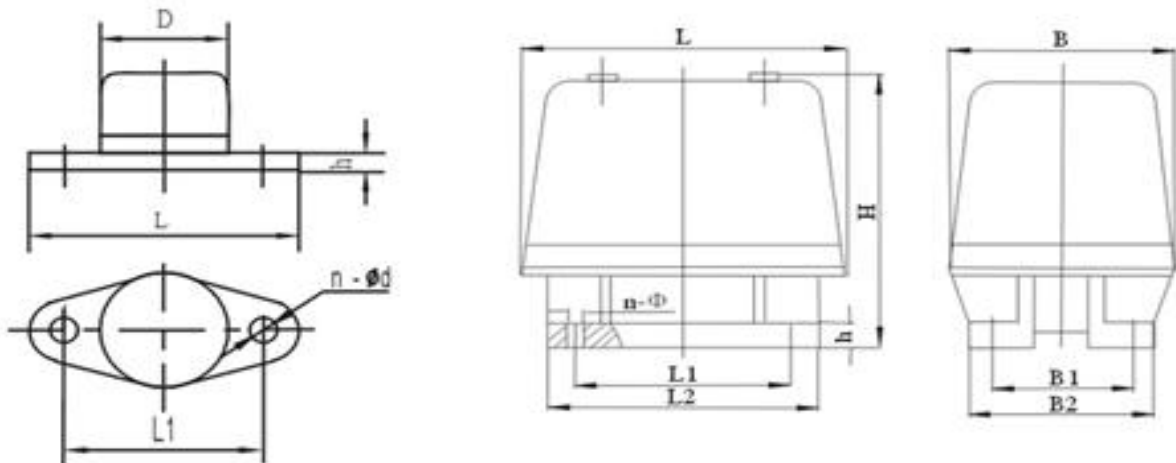
本系列仓壁振动器，采用先进技术，经过独创性设计与其它形式的仓振器相比，具有重量轻，噪音小，维修量小，易于自动控制等优越性。本产品获国家专利，是老式电磁振动器的更新换代产品。

二、主要技术参数

型号	振动力 (kgf)	适用料仓壁厚 (mm)	电压 (V)	功率 (W)	电流 (A)	振动频率 (mirf)	振动体振幅 (mm)	主机重量 (kg)	控制箱型号
CZ-10A	10	0.6-1	220	20	≤0.3	3000	≥1.7	3.5	XKZ-5C ₂
CZ-50A	50	0.8-2		30	≤0.5			8.5	XKZ-5C ₂
CZ-150A	150	1.5-4		50	≤1.0			20	XKZ-5C ₂
CZ-250A	250	3-8		60	≤1.2			30	XKZ-5C ₂
CZ-400A	400	6-10		120	≤2.0			60	XKZ-10C ₂
CZ-600A	600	6-12		150	≤2.3			75	XKZ-10C ₂
CZ-800A	800	6-14		200	≤3.8			100	XKZ-10C ₂
CZ-1500A	1500	6-14		450	≤7.0			190	XKZ-20C ₂

注：适于安装料仓壁厚数值仅供参考。

三、主机外形尺寸





型号	L1	L	B1	B	h	H	d	n-d
CZ-10A	146	166	/	/	10	71	120	2-10
CZ-50A	250	280	/	/	12	115	180	2-13
CZ-250A	230	400	145	170	15	328	/	4-13
CZ-400A	230	400	210	245	16	331	/	4-13
CZ-600A	230	400	210	245	16	331	/	4-13
CZ-800A	200	512	306	346	23	380	/	4-13
CZ-1000A	300	580	180	/	25	430	/	4-14

四. 使用方法

仓壁振动器选用时应根据仓形状特征，选反不同震动力的震动器，如图锥形料仓因其表面刚度较大。可适当选择振动力便大的，棱锥形仓料可适当偏小，如单台效果不太好，可选两台或多台组装，或直接将振动器与料仓内活化器连接，以提高使用效果。

振动器安装位置一般位于料仓锥体高度 1/4 或小于 1/4 处，如安装两台以上，可在对称面高的安装，对于木制或混凝土料仓，可在仓壁加装振动板以传递振动力，活化物料。（见下图）

